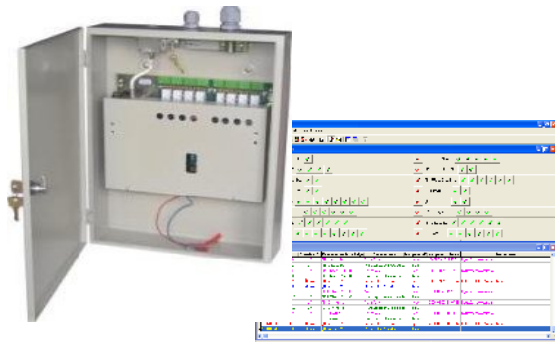


FDR/KE FELVONÓFELÜGYELŐ DISZPÉCSER RENDSZER



- IP kommunikáció
- Rendszer felvonóinak száma max. 5000 db
- Alállomási felvonók száma maximum 8 db
- Biztonsági távfelügyelet beszédkapcsolattal
- Szünetmentes üzemvitel maximum 4 óra

ÁLTALÁNOS LEÍRÁS

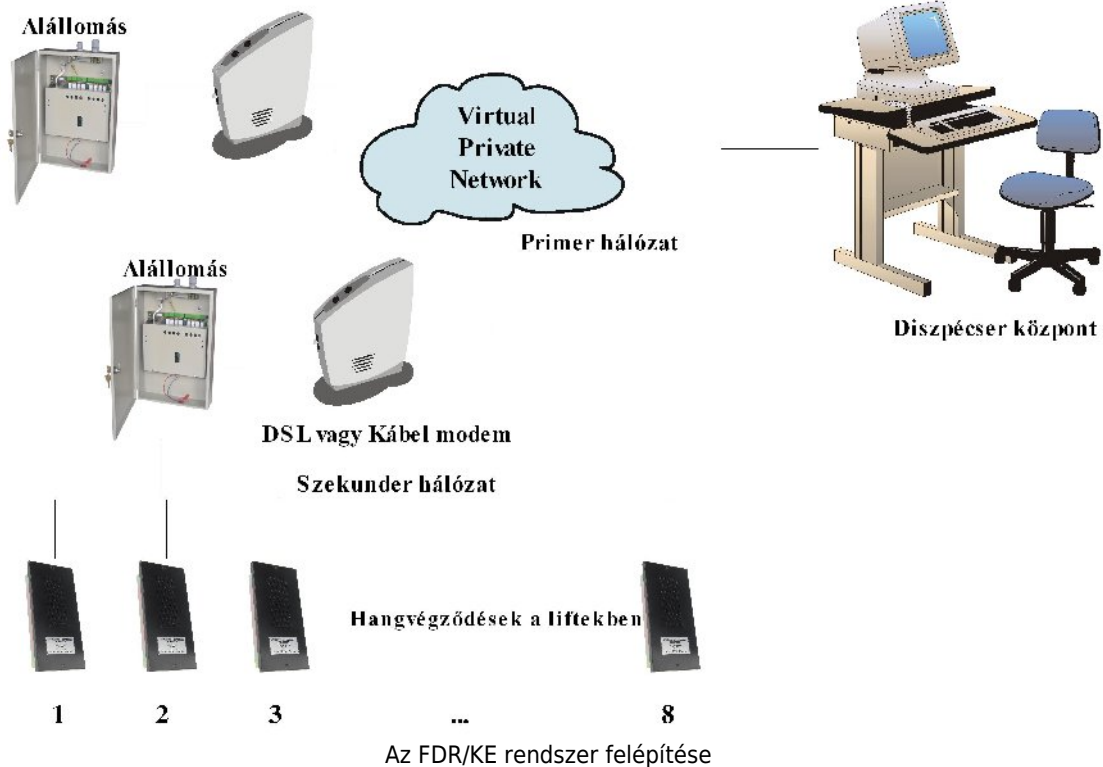
Az FDR Felvonófelügyelő diszpécser rendszerek ingatlanok felvonóinak és egyéb kezelési-, üzemeltetési feladatainak ellátását támogatják. A felvonók üzemeltetési felügyelete mellett hangkapcsolatok létesíthetők a lakók, és az ingatlankezelő diszpécser között IP alapú kommunikációval. A rendszerbe bekapcsolhatók a felvonóval nem rendelkező épületek lépcsőházaiban elhelyezett beszélőhelyek is.

A rendszert számítógépes központ irányítja, amelynek segítségével a diszpécser hangkapcsolatot létesíthet minden felvonóval vagy beszélőhellyel, illetve észleli a külső hívásokat. A központ minden lekérdezési ciklusban, kb. másodpercenként begyűjti és megjeleníti szelektíven a rendszer összes felvonójának vészjelzését és a kiegészítő szolgáltatások jelzéseit. A lekérdezés és az adatok rögzítése a központ kezelőjének akaratán kívül, automatikusan megtörténik. A számítógép folyamatosan tájékoztatja a kezelőt minden esemény bekövetkeztéről, elmúlásáról a nyugtázásig. Az események tárolódnak, a képernyőn megjeleníthetők, nyomtatással dokumentálhatók.

A rendszer alállomásokra tagolt. Minden alállomás önálló körzetet képez. Az alállomások magasabb rendű (primer) kommunikációval kapcsolódnak a központhoz. Az alállomásokon belüli szekunder hálózat csillagpontos kiépítésű, a felvonók illetve a normál beszélőhelyek felé. Az egy alállomásra kapcsolható felvonók- vagy beszélőhelyek száma a választott berendezéstől függően 4, illetve 8. A gyakorlatban egymáshoz közel (maximum 100-150 m távolságra) elhelyezkedő vagy egybefüggő épületcsoportok alkotnak egy alállomást.

A rendszerben tápellátást a központ és az alállomások igényelnek a 230 V-os hálózat felől. A hálózat kimaradásakor az üzem több mint 4 órán át szünetmentesen biztosított. Az áramkimaradás megszűnése után a normál üzem, minden egyéb beavatkozástól függetlenül, automatikusan visszaáll. Az alállomási tápellátó egységek gondozásmentesek. A hálózati kimaradásokról a rendszer automatikusan tájékoztatást nyújt.

A modell és műszaki adatai előzetes bejelentés nélkül változhatnak!



A modell és műszaki adatai előzetes bejelentés nélkül változhatnak!